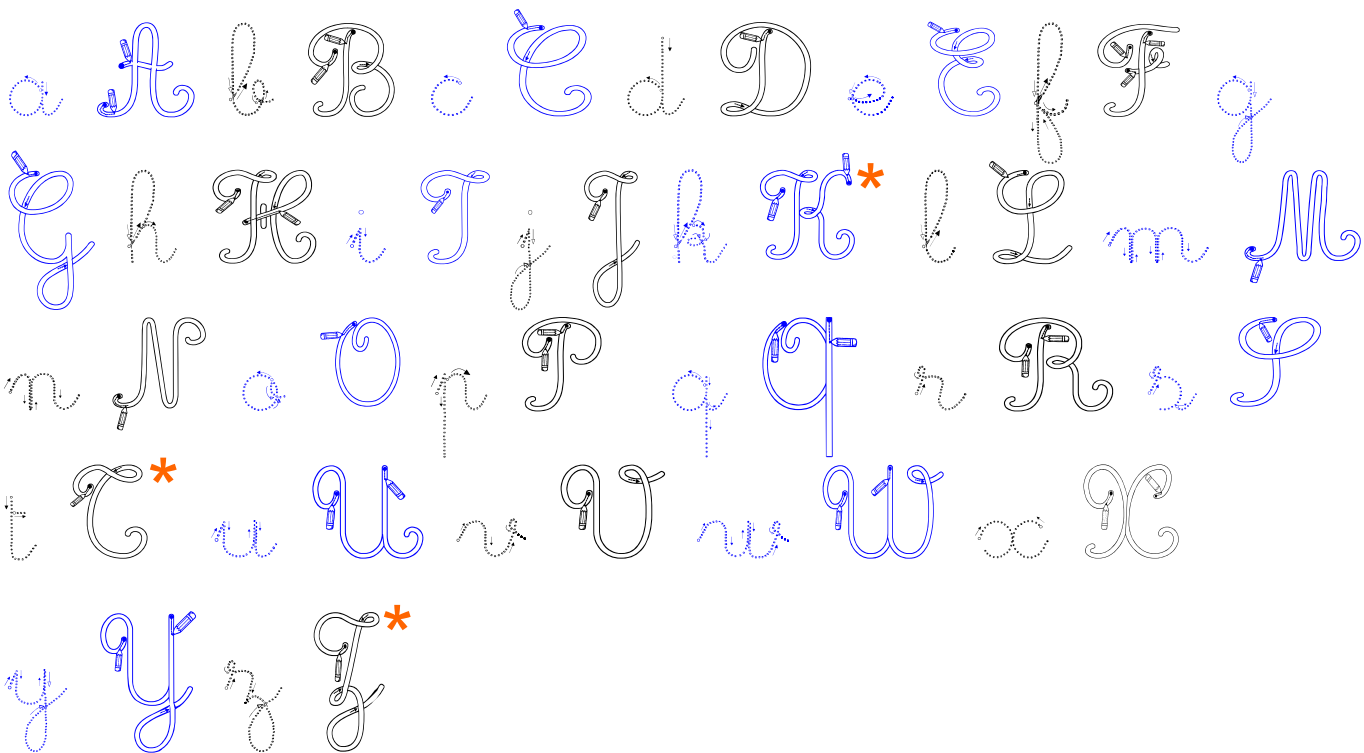


Table des majuscules

A B C D E F G H I J

K L M N O P Q R

S T U V W X Y Z



* Contrairement aux alphabets minuscules qui présentent peu de variations, les alphabets majuscules sont plus changeants. Ceux-ci sont très proches de celui utilisé en classe. On notera cependant une légère variante sur le K et le T ainsi qu'un changement radical sur le Z.